

Haltestellendichte je 1.000 Einwohner Landkreis Nordhausen

Legende

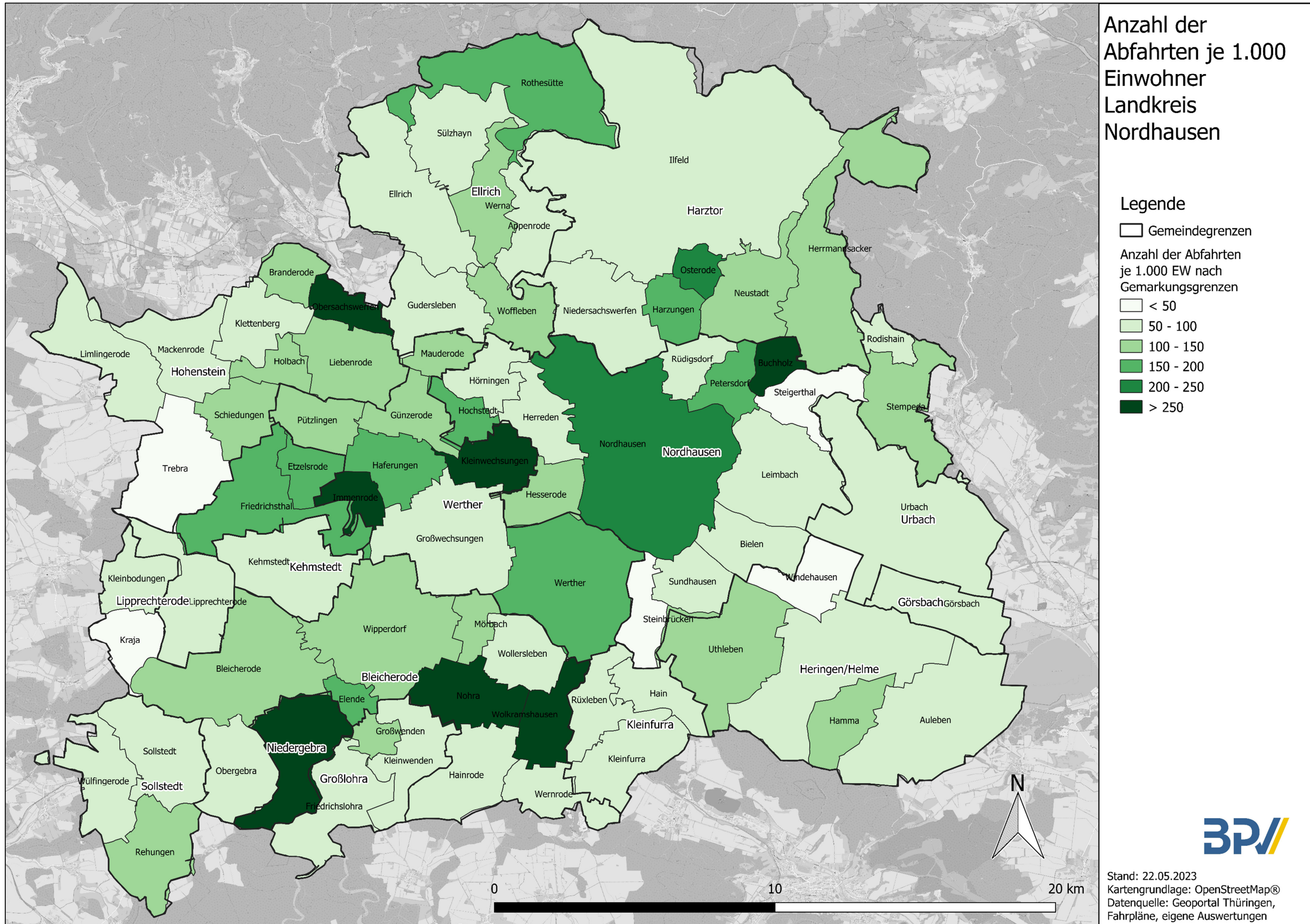
□ Gemeindegrenzen

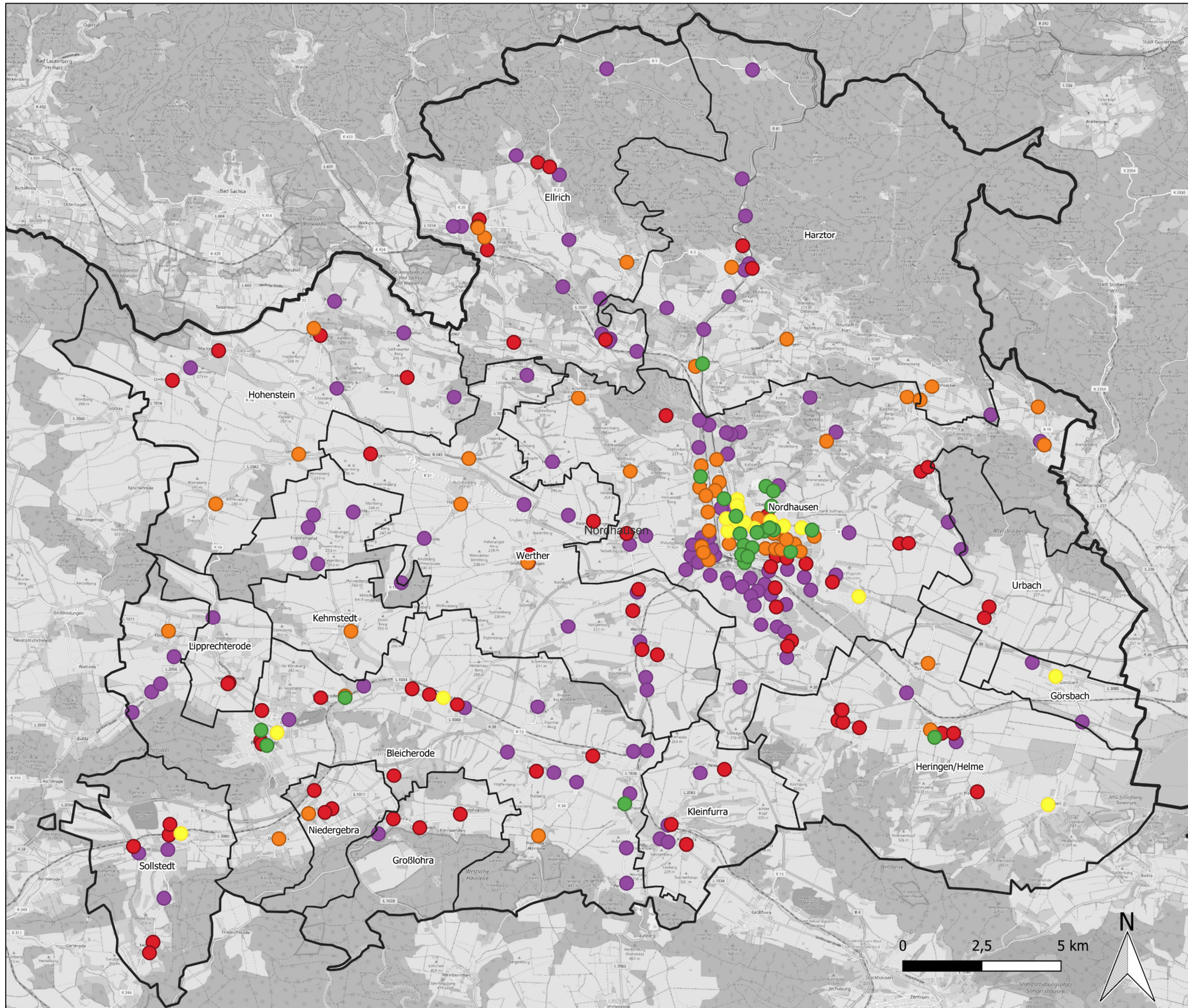
Haltestellendichte je 1.000 EW
nach Gemarkungsgrenzen

- < 2
- 2 - 5
- 5 - 10
- 10 - 15
- 15 - 20
- > 20



Stand: 22.05.2023
Kartengrundlage: OpenStreetMap®
Datenquelle: Geoportal Thüringen, LK Nordhausen





Haltestellenkategorisierung in der Stadt Nordhausen und im Landkreis Nordhausen

Legende

- Kreisgrenzen
- Gemeindegrenzen

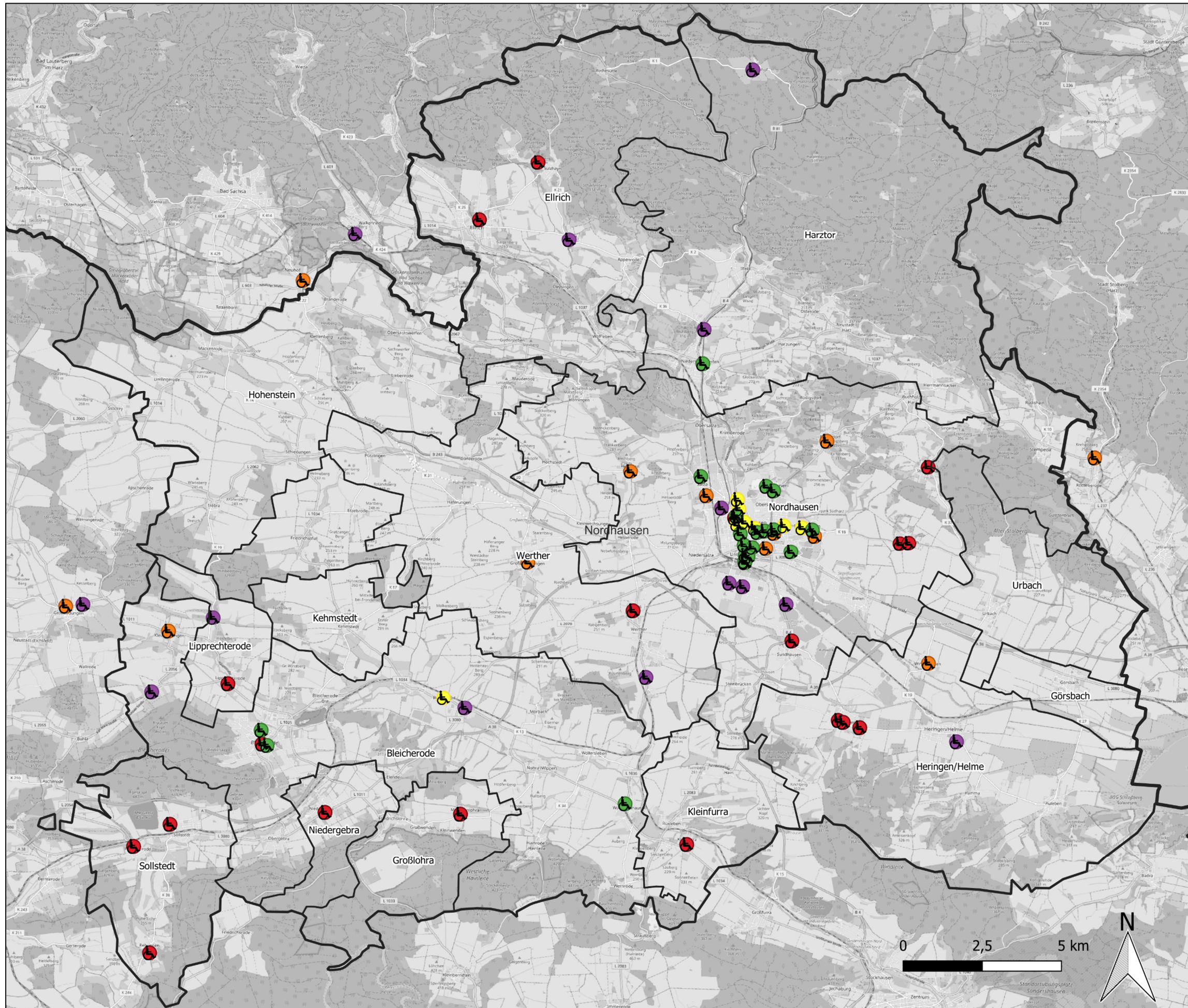
Haltestellenkategorie

- A
- B
- C1
- C2
- C3



Stand: 04.10.2023
Kartengrundlage: OpenStreetMap®
Datenquelle: Stadt und Landkreis Nordhausen

Karte 14: barrierefreie Haltestellen nach Haltestellenkategorien



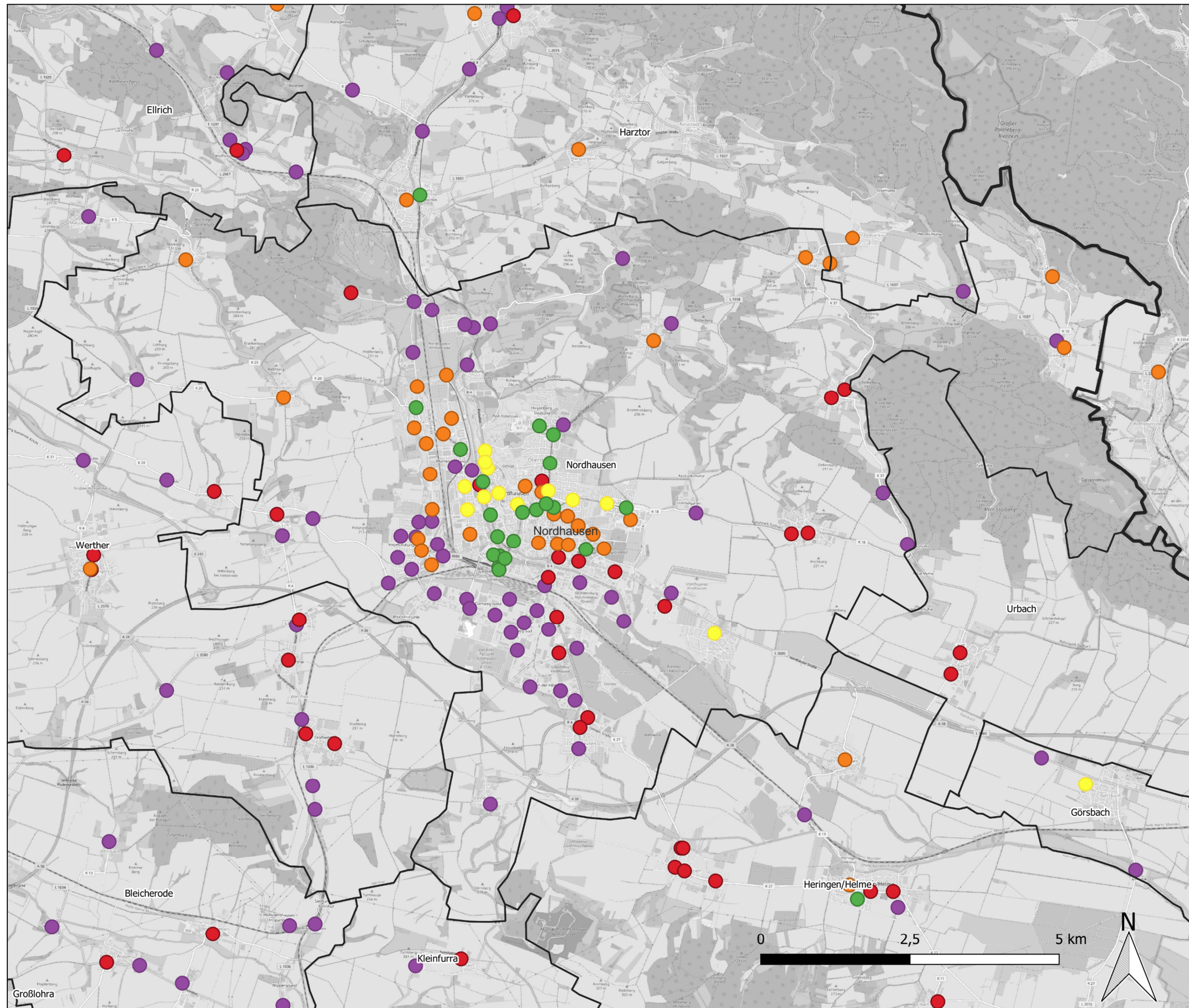
Haltestellenkategorisierung in der Stadt Nordhausen und im Landkreis Nordhausen

Legende

- Kreisgrenzen
- Gemeindegrenzen
- Haltestellenkategorie**
- A
- B
- C1
- C2
- C3
- barrierefreie Haltestelle



Stand: 16.10.2023
Kartengrundlage: OpenStreetMap®
Datenquelle: Stadt und Landkreis Nordhausen



Haltestellenkategorisierung in der Stadt Nordhausen

Legende

- Kreisgrenzen
- Gemeindegrenzen

Haltestellenkategorie

- A
- B
- C1
- C2
- C3



Stand: 10.11.2023
Kartengrundlage: OpenStreetMap®
Datenquelle: Stadt und Landkreis Nordhausen