

Schülerverflechtung Stadt und Landkreis Nordhausen -Regelschule-

Legende

- ◻ Kreisgrenzen
- ◻ Gemeindegrenzen

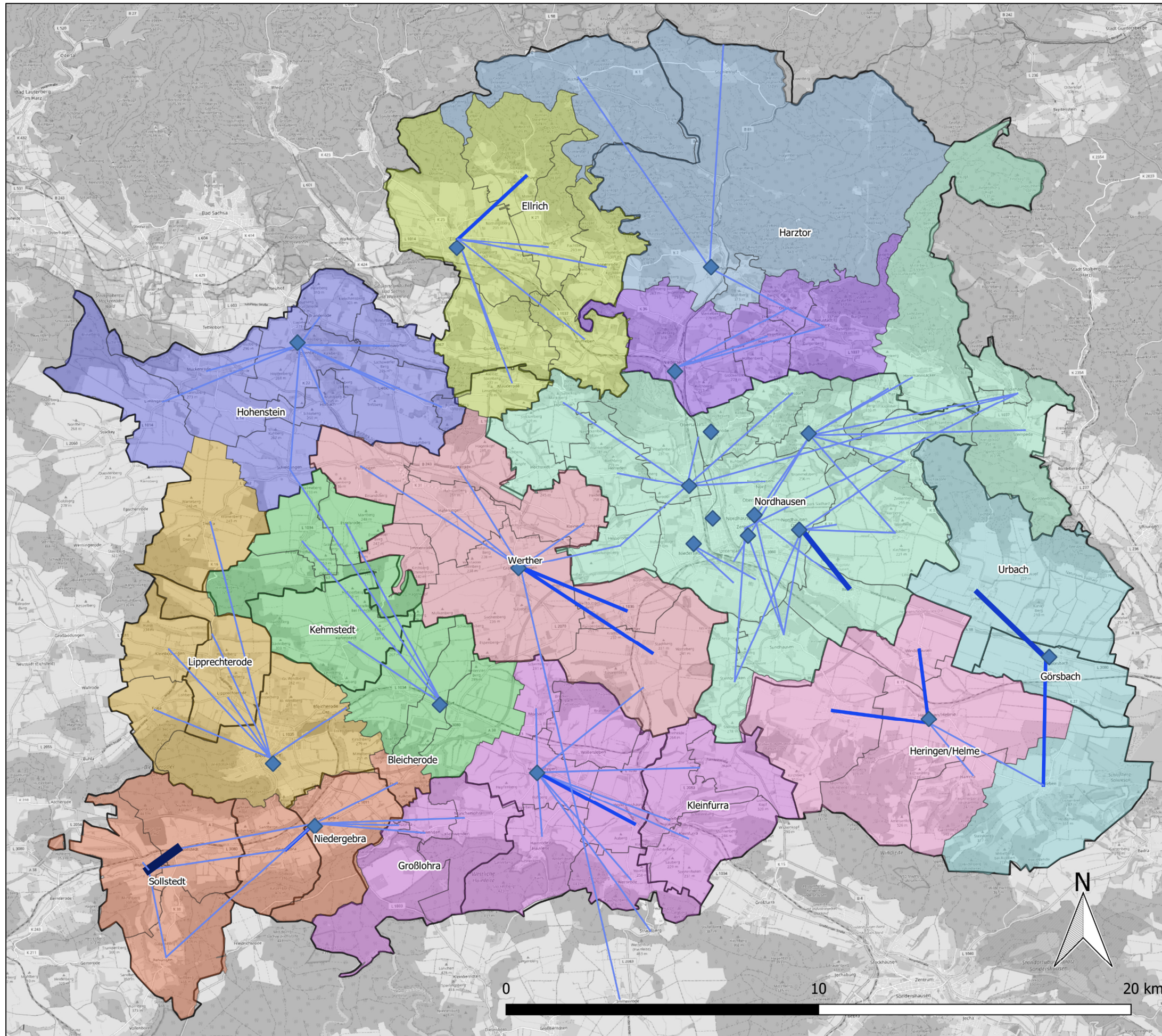
- Schulstandorte
- ▲ Regelschule

Schülerverflechtung Regelschule

- 1 - 20
- 20 - 40
- 40 - 60
- 60 - 80
- 80 - 95



Stand: 02.11.2023
Kartengrundlage: OpenStreetMap®
Datenquelle: LK Ndh, Schulamt



Schülerverflechtung Stadt und Landkreis Nordhausen -Grundschule-

Legende

- ◻ Kreisgrenzen
- ◻ Gemeindegrenzen

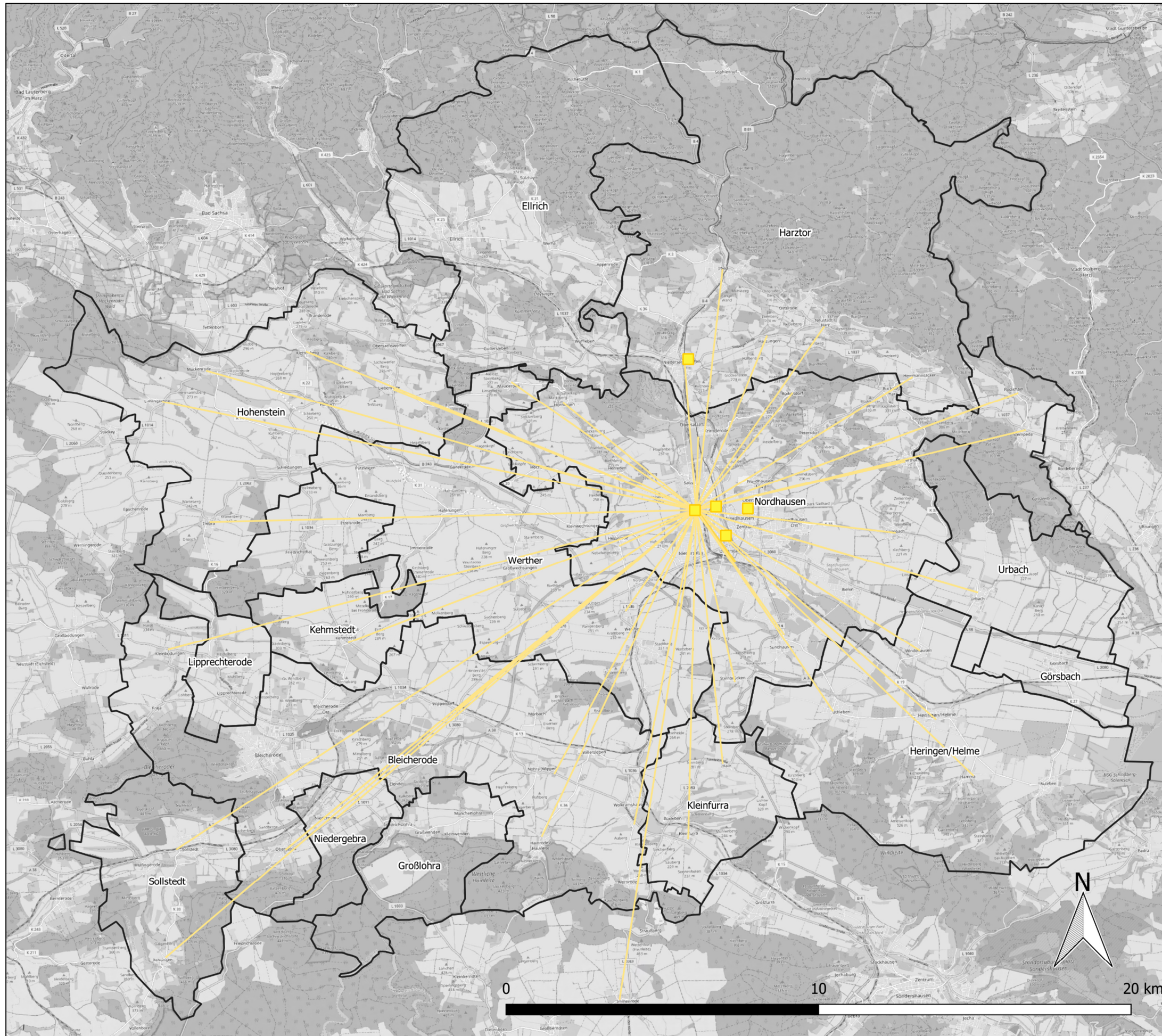
- Schulstandorte
- ◆ Grundschule

Schülerverflechtung Grundschule

- 1 - 20
- 20 - 40
- 40 - 60
- 60 - 80
- 80 - 95



Stand: 02.11.2023
Kartengrundlage: OpenStreetMap®
Datenquelle: LK Ndh, Schulamt



Schülerverflechtung Stadt und Landkreis Nordhausen -Berufsschule-

Legende

- Gemeindegrenzen
- Kreisgrenzen

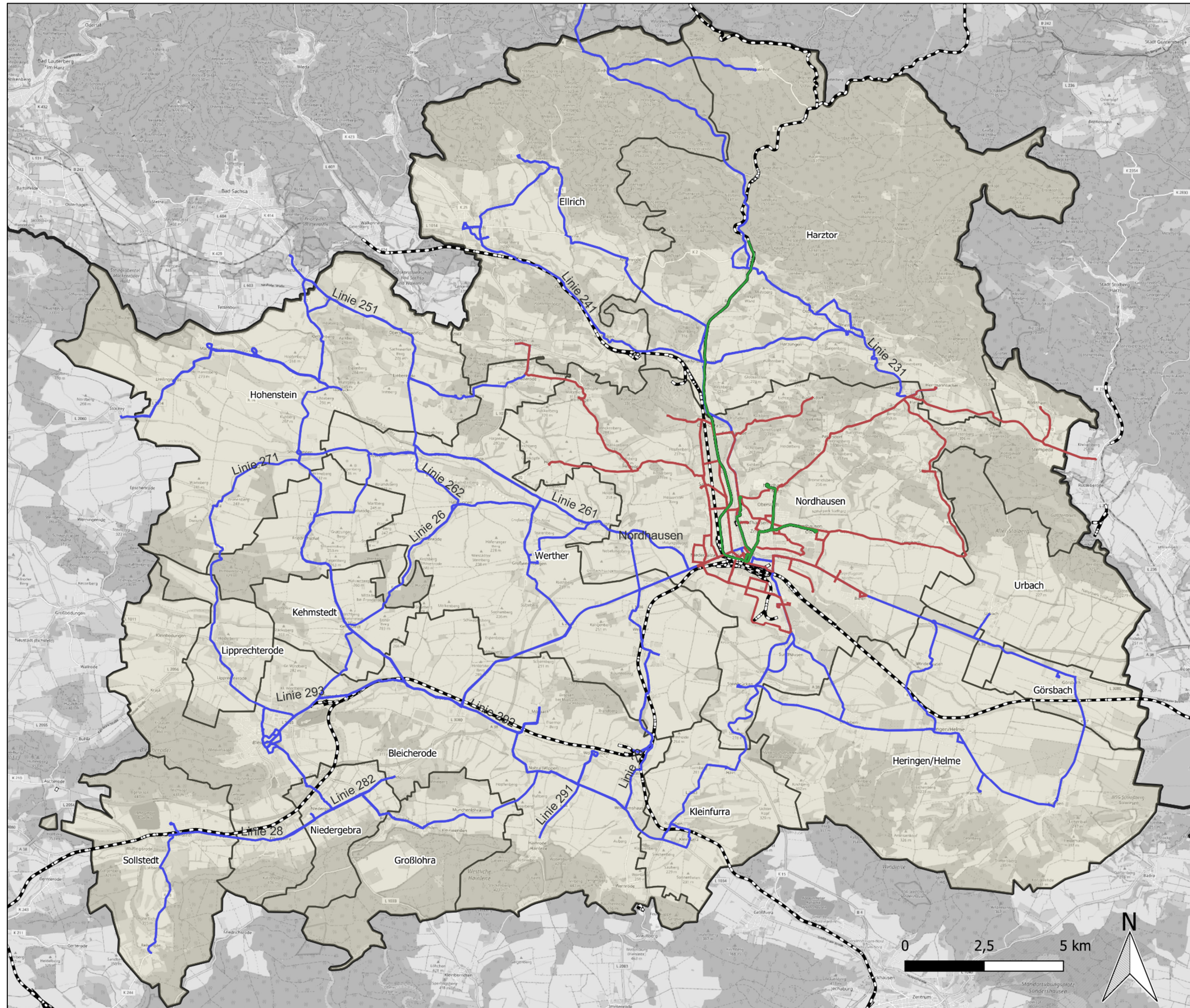
- Schulstandorte
- Berufsschule

Schülerverflechtung Berufsschule

- 1 - 20
- 20 - 40
- 40 - 60
- 60 - 80
- 80 - 95









Stand: 20.10.2023
Kartengrundlage: OpenStreetMap®
Datenquelle: LK Ndh, Schulamt



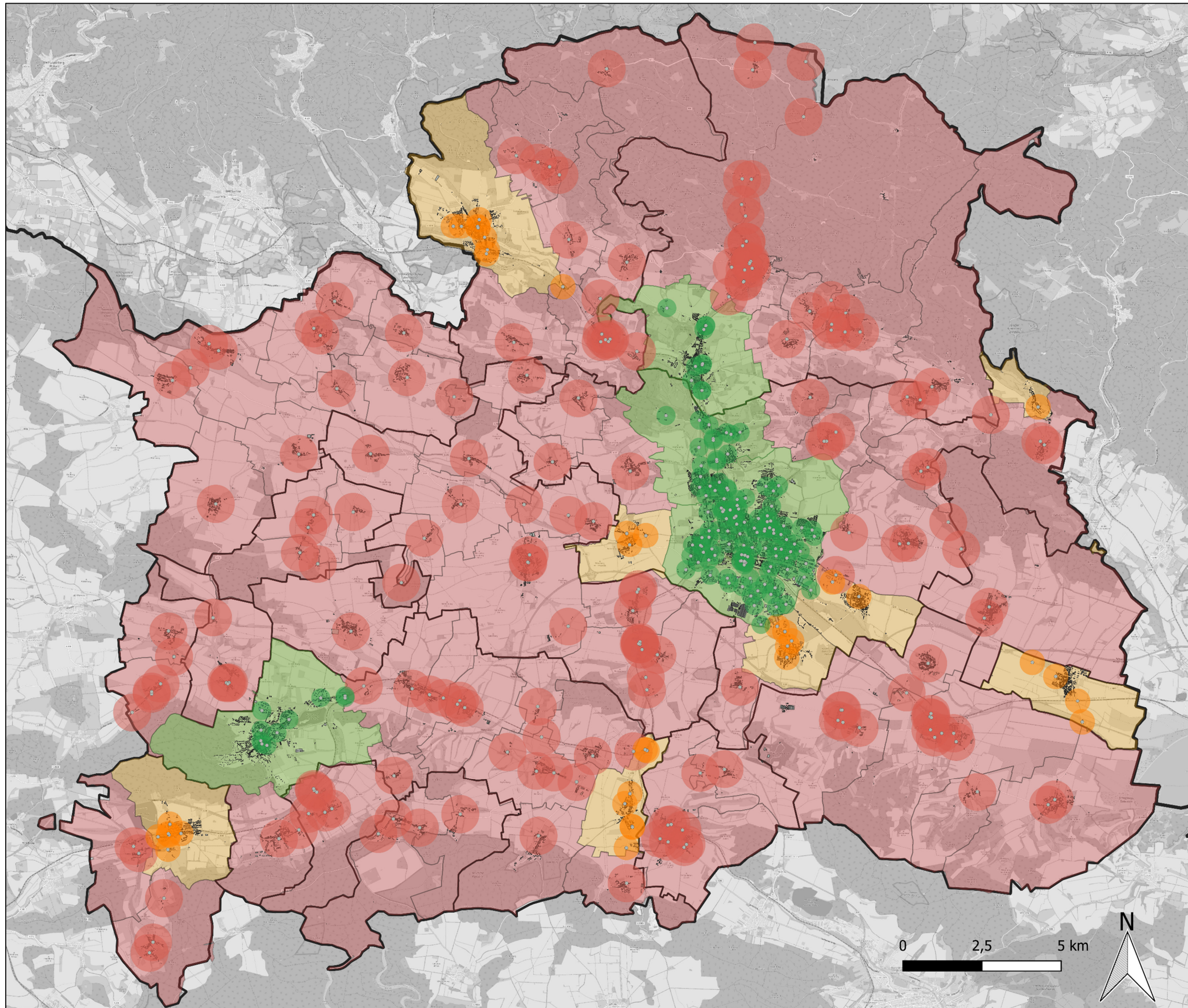
Verkehrsangebot in der Stadt Nordhausen und im Landkreis Nordhausen

Legende

-  Kreisgrenzen
-  Gemeindegrenzen
-  Schienennetz
- ÖPNV-Netz**
-  Tram
-  Stadtbus
-  Regionalbus













Stand: 27.04.2023
Kartengrundlage: OpenStreetMap®
Datenquelle: Fahrpläne (Stand: Dezember 2022)



Nutzungsdichte und Haltestelleneinzugsbereiche in der Stadt Nordhausen und im Landkreis Nordhausen

Legende

-  Kreisgrenzen
 -  Gemeindegrenzen
 -  Siedlungsflächen
 -  Haltestellen
 -  Einzugsbereich 300m
 -  Einzugsbereich 400m
 -  Einzugsbereich 600m
- Nutzungsdichte nach Gemarkungsgrenzen
-  hoch (>300 EAA/km²)
 -  mittel (150-300 EAA/km²)
 -  niedrig (<150 EAA/km²)

Die Nutzungsdichte wird in Einwohner, Beschäftigte sowie Schüler und Studierende (Einwohner, Arbeitsplätze und Ausbildungsplätze, kurz EAA) pro km² angegeben. (VDV-Schrift 4, 01/2019)

Stand: 12.04.2024
 Kartengrundlage: OpenStreetMap®
 Datenquelle: Zentrales Haltestellenverzeichnis; eigene Berechnungen nach VDV-Schrift 4, 01/2019.

